



أساس المحيلب
ASAS ALMOHILEB

A MULTI-SECTOR GROUP
EMPOWERING CONSTRUCTION & INNOVATION

نبني المستقبل

2030
المملكة العربية السعودية
KINGDOM OF SAUDI ARABIA

نبني المستقبل





خادم الحرمين الشريفين

الملك سلمان

بن عبد العزيز آل سعود

صاحب السمو الملكي ولي العهد
ورئيس مجلس الوزراء

محمد بن سلمان

بن عبد العزيز آل سعود

أساس المهيلب

رؤية متكاملة وقوة دائمة

تميزت أساس المهيلب بريادتها في مجالات الخرسانة الجاهز و الإنشاءات العامة و الخرسانة مسبقة الصب... وغيرها من القطاعات المتكاملة، حيث مزجت بين خبراتها المتراكمة وآخر ما توصلت إليه التكنولوجيا، فأنجزت مشاريع تتحدى بروح الإبداع وبأعلى درجات الإتقان. وبفضل اعتمادها أحدث النظم الهندسية، تحوّلت الرؤية إلى واقع ملموس، يترجم التزامًا عميقًا بجودة عالمية المستوى، وابتكارٍ مستمر يفتح آفاقًا جديدة في عالم البناء والخرسانة.

لم تكن إنجازات أساس المهيلب محصورة في تشييد الهياكل العمرانية فحسب، بل امتد أثرها ليشمل المجتمع بكل مكوناته. فقد أسهمت مشاريعها في رفع جودة الحياة، ودعم التنمية الحضرية، وتمكين الكوادر الوطنية، لتؤكد أن رسالتها تتجاوز حدود البناء المادي إلى بناء الإنسان وصياغة بيئة أكثر تكاملًا وازدهارًا.

وبمرور الأعوام، رسّخت أساس المهيلب حضورها بثقة، مدعومةً بأسطول متكامل من المعدات والمركبات المتخصصة، وفرق عمل تمتلك الكفاءات والخبرة، وتقنيات تواكب أحدث ما وصل إليه العلم من تطور. هذا التكامل منحها قدرة فائقة على تنفيذ المشاريع بأعلى درجات الدقة والكفاءة، مع مرونة عالية واستجابة سريعة لمتطلبات المشاريع الكبرى، لتغدو مرجعًا يُحتذى به في جودة الأداء والانضباط التشغيلي.

وامتدادًا لرؤيتها الطموحة، وسّعت أساس المهيلب نطاق أعمالها لتشمل قطاعات العقار والضيافة، إلى جانب الصناعات المساندة كالأعمال المعدنية والخشبية، ناقلةً معها ذات الروح الأصيلة للجودة والتميز، ومؤسّسة علاقات راسخة مع عملائها قوامها الثقة والالتزام المشترك بالتطور.

واليوم، ومع انطلاقة المملكة نحو آفاق رؤية 2030، تواصل أساس المهيلب مسيرتها بكل فخر وإصرار، مساهمةً بدور فاعل في دعم مسيرة التنمية الشاملة، ومؤمنةً أن البناء الحقيقي هو الارتقاء بالإنسان، وصناعة مستقبل وطي أكثر إشراقًا يقوم على الاستدامة ويحافظ على البيئة.

في أساس المهيلب... نضع الحاضر ونبني المستقبل.

منذ تأسيسها عام 1974 في قطاع الخرسانة الجاهزة، شقّت أساس المهيلب طريقها بعزيمة ثابتة، لتتوسع عبر العقود بخطى واثقة نحو مجالات الإنشاءات والبنى التحتية والصناعات المساندة. وبفضل مؤسسيتها ورؤاهم الثاقبة، حققت الشركة نموًا استراتيجيًا متوازنًا في الاتجاهين الأفقي والرأسي، حتى غدت في مصاف كبريات الشركات الوطنية.





كلمة الرئيس التنفيذي

سليمان بن صالح بن سليمان المهيلب

منذ أن خطونا خطوتنا الأولى قبل ما يقارب خمسين عامًا، كان الإيمان بالوطن، والتفاني في العمل، والوفاء بالوعد، هو النور الذي قاد مسيرتنا. لم نكن نشيد المباني فحسب، بل كنا نبني أطلالًا، ونرسم للمستقبل ملامحه بثقة وعزيمة متقدّتين. وفي أساس المهيلب، حملنا مسؤوليتنا كاملةً بين الخرسانة الجاهزة والحلول الشاملة لتشييد المدن، متسلّحين بروح الابتكار المتجدّد، وملتزمين بأرفع المعايير الدولية، واثقين أن مساهمتنا الحقيقية تكمن في خدمة رؤية وطننا 2030، وأن التقدّم لا يُقاس بحجم المشاريع فقط، بل بالأثر الذي نتركه في مجتمعنا وأرضنا الطيبة. وبفارق عملٍ مؤمنٍ برسالتها، وإرادةٍ لا تعرف الانكسار، رسمنا لأنفسنا مكانةً راسخة بين الرّواد. واليوم، ونحن نمضي بثباتٍ نحو المستقبل، نُجدد العهد أمام أنفسنا ووطننا أن نظلّ أوفياءً للجودة، والابتكار، والرؤية التي خطتها قلوبنا قبل أن تكتبها أيدينا. وبكل فخر واعتزاز، نواصل رحلتنا، حاملين في قلوبنا شغف البدايات، وعزيمة الرّواد، وإصرار ضنّاع المستقبل



كلمة المؤسس

الشيخ سليمان بن عبد العزيز المهيلب

منذ أن أشرقت شمس أساس المهيلب عام 1974، كانت الرؤية جليّة والخطى راسخة، نحو بناء صرح يتحمل مسؤولية المساهمة الصادقة في نهضة وطننا العزيز. بدأنا مشوارنا بمصنّع للخرسانة الجاهزة، غير أنّ في أعماقنا كان يسكن طموح لا تحده حدود، وشغف لا يخبو بالتوسع والارتقاء. وبإيمان راسخ بأن الابتكار سبيل الريادة، وأن التفوق هو لغة النجاح، واصلنا رحلتنا نظور القدرات ونفتح الآفاق، حتى غدت أساس المهيلب اليوم مجموعة متكاملة الأنشطة، تنبض بالحياة، وتعكس إرادة طامحة، تلي تطلعات عملائنا بشغف واحترافية. لم يكن مقصدنا مجرد تقديم منتجات أو خدمات، بل كان غايتنا أن نصنع أثرًا يبقى، وأن نكون شريكًا فاعلًا في رسم ملامح المستقبل. استندنا إلى قيم الإبداع والمصداقية، وأطلقنا العنان لرؤية طموحة تجعل من كل خدمة نقدمها، ومن كل مشروع ننجزه، شاهدًا على عزيمة راسخة وإرادة ماضية بأن يكون الغد أكثر ازدهارًا.

نبني الأعلام نصنع المستقبل



رؤيتنا

أن نكون مشعلًا للابتكار، ومناورةً للتميز، نقدّم حلولًا تتخطى التطلّعات، ونغرس قيم النمو المستدام، لنصنع إرثًا من العطاء والقيم المتجدّدة عبر الأجيال.

رسالتنا

أن نكون قوةً رائدةً ومرجعًا موثوقًا في قطاع البناء والصناعات المتكاملة، نُسهم في صياغة مستقبل المملكة عبر شراكات استراتيجية وابتكارات رائدة تُعزّز مكانتنا كمحرك رئيسي للتنمية المستدامة.

وفي أساس المويبل، نظوّر حلولًا شاملة تجمع بين أعلى معايير الكفاءة والقيمة الاقتصادية، مرتكزين على التزام راسخ بالاستدامة والمسؤولية تجاه المجتمع والبيئة.

وبإصرارنا على رفع معايير الأداء وتجاوز التطلّعات، نمضي مع عملائنا وشركائنا نحو غدٍ أكثر إشراقًا؛ حيث يتحوّل كل مشروع إلى لبنّة في بناء مستقبلٍ مزدهرٍ ومستدام للأجيال القادمة.



قيمنا

في أساس المهياب، نستمد قوتنا من منظومة قيم راسخة تشكّل نبراس عملنا، ومركز تطلّعنا نحو المستقبل:

- ◀ التعاون: لأن النجاح يولد من تكاتف فريق العمل وروح التعاون بين أفرادهم.
- ◀ الاحترافية: لأن الدقة والنزاهة والموثوقية هي أساس كل إنجاز ناجح.
- ◀ الصدق: لأن المشاريع العظيمة تُبنى على الأمانة والشفافية.
- ◀ المصداقية: لأن الوفاء بالعهد يصنع الثقة، والثقة تكتب التاريخ.
- ◀ الاحترام: لأن كل علاقة متينة تقوم على التقدير العميق للآخر.
- ◀ الإخلاص: لأن الجودة والتميز ليسا غاية فحسب، بل أسلوب حياة في تفاصيل عملنا.
- ◀ الريادة البيئية: لأننا مؤتمنون على إرث الأرض للأجيال القادمة، ولا نرضى إلا بالتنمية المستدامة.
- ◀ الصحة والسلامة: لأن الإنسان هو حجر الأساس، وسلامته أولوية لبناء بيئة عمل مزدهرة.



ASAS ALMOHILEB LOCATIONS





الابتكار – الروح التي تقود مسيرتنا

في أساس المهيكل، الابتكار ليس فكرة نضيفها... بل روح نعيشها. إنه الشرارة التي تُشعل التفكير الخلاق، والنبيذ الذي يتردد في كل مشروع، والضوء الذي يرسم طريقنا نحو المستقبل.

نبكر لتقدم حلولاً تتجاوز المألوف، ونحوّل التحديات إلى فرص، ونصنع مسارات جديدة في عالم البناء والصناعات المتكاملة. ومع كل تقنية نعتمدها، وكل فكرة نطورها، وكل إنجاز نحققه، نُعيد تعريف معنى الريادة ونرفع سقف التطلّعات.

فالابتكار لدينا ليس محطة... بل رحلة دائمة، تقودها عقول مبدعة، وتغذيها رؤية بعيدة، وتُخرجها مشاريع تحمل أثرًا يبقى حاضرًا في مسيرة البناء والتنمية.

حماية البيئة: نحو مستقبل مستدام

في أساس المهيلب، نؤمن بأن الاستدامة ليست مجرد توجه عالمي، بل مسؤولية حقيقية تجاه الأرض والإنسان. وانطلاقاً من رؤيتنا المتوافقة مع تطلعات المملكة 2030، نسير بثبات ضمن مسار بيئي واعٍ يركز على الابتكار والتطوير المستمر.

ولذلك، نعتمد حلولاً وتقنيات مسؤولية تُسهم في إعادة تدوير الموارد وتقليل الانبعاثات وترشيد استهلاك الطاقة، في إطار منظومة تشغيلية تُوازن بين الكفاءة التشغيلية والحفاظ على البيئة.

فبالنسبة لنا، لا يُقاس نجاح المشاريع بما تُنجزه فحسب، بل بما تُخلفه من أثر إيجابي يُعزز دورة التنمية، ويصون الموارد الطبيعية للأجيال القادمة.



الصحة والسلامة والبيئة (HSE) أولوية جوهرية في أساس المهيلب

في عالم اليوم السريع الإيقاع، لم تعد معايير الصحة والسلامة والبيئة مجرد إجراءات ورقية، بل غدت ركيزة أساسية للنمو المستدام وممارسة العمل المسؤول. ومع تسارع التطور الصناعي، واتساع نطاق المشاريع، وازدياد صرامة الأنظمة والتشريعات، إلى جانب ارتفاع سقف تطلعات المجتمع والعملاء، أصبحت الـ HSE ضرورة لا تُستغنى عنها لحماية الإنسان، وضمان كفاءة الأداء، والحفاظ على البيئة.

في أساس المهيلب، نؤمن أن ممارسات الصحة والسلامة والبيئة لا تقتصر على الوقاية من الحوادث، بل تمتد لتصنع بيئات عمل آمنة، وتعزز كفاءة الإنتاج، وتغرس الثقة بيننا وبين موظفينا وشركائنا وعملائنا. فعندما نجعل سلامة الإنسان أولوية، نُجسد حرصنا الصادق على كوادرننا. وحين نحمي البيئة، نُعبر عن احترامنا العميق للمجتمعات التي نعمل فيها. وهكذا تتأزر هذه المبادئ لتكون دعامة النجاح واستمراريتنا.

في أساس المهيلب، نؤمن أن السلامة ليست خيارًا فرديًا، بل هي واجب يشترك فيه الجميع، وأن أي مشروع لا يُعد ناجحًا ما لم يُنجز بأمان ويستند إلى الاستدامة. ومن هذا المنطلق، أصبحت الـ HSE جزءًا أصيلًا من ثقافتنا، ولنلمس حضورها في كل مراحل عملنا - من التخطيط إلى التسليم.



الصحة والسلامة والبيئة (HSE) أولوية جوهرية في أساس المهيلب

ويترسخ هذا الالتزام من خلال أربعة محاور أساسية:

• تدريب الموظفين ورفع الوعي: نحرص على أن يكون كل فرد في فريقنا مسلحاً بالمعرفة والجاهزية، عبر برامج تدريبية وورش عمل وتمرين دورية، ثمكّنه من تجنّب المخاطر والتعامل مع الطوارئ، إن وقعت لا قدر الله، بكل ثقة وكفاءة.

• ممارسات عمل آمنة: نلتزم بتطبيق أنظمة دقيقة وإجراءات صارمة في جميع مواقعنا، بدءاً من الاستخدام السليم لمعدات الوقاية الشخصية، وصولاً إلى أنظمة متقدمة لرصد المخاطر، مع متابعة مستمرة لظروف العمل. وبذلك نضمن أن تبقى مواقعنا بيئات عمل آمنة ومنظمة تحمي الإنسان وتُعزّز كفاءة الأداء.

• المسؤولية البيئية: نضع الاستدامة في صميم أعمالنا، فنعتمد ممارسات صديقة للبيئة تقوم على تقليل الهدر، وترشيد استهلاك الموارد، وإعادة التدوير، والحد من الانبعاثات أينما أمكن. ونؤمن أن التقدّم الحقيقي هو ذلك الذي يصون الطبيعة، ويضمن أن خطواتنا اليوم نحو المستقبل لن تكون عبئاً على الغد، بل جسراً يصل إليه ببقاء أعلى.

• التحسين المستمر: نؤمن أن التميز رحلة لا تنتهي، لذلك نراجع أداءنا بصورة منتظمة، ونعمل على تطوير أنظمتنا باستمرار. نستمع بإصغاء إلى ملاحظات موظفينا وشركائنا وعملائنا، ونحوّل هذه الملاحظات إلى خطوات عملية تُعزز من كفاءة العمل وتدعم ثقافة السلامة في عمق مؤسساتنا. وبذلك نبقى في حالة تطور دائم، حيث يصبح كل يوم أكثر أمناً من الذي سبقه، وكل تجربة أساساً لمستقبل أكثر استقراراً وجودة.

في أساس المهيلب، نؤمن أن الصحة والسلامة والبيئة ليست التزاماً تنظيمياً فحسب، بل ثقافة حيّة تضمن أن يظل أثر مشاريعنا إيجابياً ومستداماً. نحن نبني الغد، وفي قلب مسيرتنا السلامة والرعاية والاستدامة.





الخرسانة

الخرسانة الجاهزة

منذ تأسيسها عام 1974، أصبحت أساس المهيلب أحد الأسماء الرائدة في صناعة الخرسانة الجاهزة في المملكة العربية السعودية، بفضل حلولها المبتكرة وجودتها العالية. ومن خلال قدراتنا المتقدمة في اختيار المواد ومراقبة جودتها، نلتزم بأعلى معايير الصناعة لنكون شريكًا موثوقًا في تنفيذ كبرى المشاريع الإنشائية.

وباعتبارنا من أوائل المطورين لتقنيات الخرسانة والخرسانة الخضراء في المملكة، فقد بنينا سمعةً راسخةً في عالم الخرسانة. ومع التزامنا بالكفاءة والتميز، أصبحنا المورد المفضل للمشاريع العملاقة والمشاريع ذات المتطلبات الخاصة، مقدمين حلولاً موثوقة ومستدامة في عالم البناء.

ويمثل قطاع الخرسانة الجاهزة أحد الأعمدة الرئيسية لمسيرة الشركة، إذ كان من أوائل استثماراتها الاستراتيجية وأسهم بدور حيوي في دعم قطاع البناء بحلول عالية الجودة غطت مختلف مناطق المملكة.

ويضم فريق عملنا نخبةً من الكفاءات المتخصصة في تصميم الخلطات الخرسانية، لتقديم حلول مصممة بعناية تُلبّي أدقّ متطلبات العملاء والمشاريع النوعية. ونحرص دومًا على الالتزام بنظم إدارة الجودة، معززين مسيرتنا بالحصول على شهادات دولية مرموقة مثل ISO، تأكيدًا على استمرارية الجودة والالتزام بالمعايير العالمية.

لطالما كانت أساس المهيلب في طليعة الشركات التي تبنت أحدث التقنيات في عالم الخرسانة، تعزيزًا لمفاهيم البناء المستدام والفعالية التشغيلية. ويتيح لنا أسطولنا المتكامل — من شاحنات خلط الخرسانة، والمضخات المتحركة، وشاحنات نقل الإسمنت السائب — توفير أي كمية مطلوبة من الخرسانة بسرعة وكفاءة، مما يضمن توريدًا سلسًا للمشاريع بمختلف أحجامها.

وبفضل أحدث محطات الخلط المركزية وورش الصيانة المجهزة في مواقع الإنتاج، نحافظ على أعلى مستويات الجودة والانضباط التشغيلي في كل مرحلة من مراحل العمل.

وفي أساس المهيلب، نمضي بثبات نحو الابتكار والتحسين المستمر، ملتزمين بأن يظل قطاع الخرسانة الجاهزة لدينا قادرًا على تلبية — بل وتجاوز — تطلعات قطاع البناء المتطور والمتجدد



أساس المهيلب: ريادة الابتكار في نيوم

في إطار رؤيتها الاستراتيجية نحو المستقبل، استثمرت أساس المهيلب ما يقارب 1.1 مليار ريال سعودي في مشروع نيوم، لتكون أحد أبرز محركات البناء والتنمية في هذا الصرح العالمي. ويأتي هذا الاستثمار عبر أكثر من 900 وحدة من المعدات المتطورة الثابتة والمتحركة، مدعومة بجهود فريق يتجاوز عدده 1100 موظف محترف يعملون بتفانٍ في تنفيذ مجموعة واسعة من مشاريع نيوم النوعية.

وتجسّد هذه الخطوة ثقتنا الراسخة في الرؤية الجريئة لنيوم، كما تعكس التزامنا العميق بدعم مسيرة المملكة في إطار رؤية 2030. فنحن في أساس المهيلب لا نبني بنية تحتية فحسب، بل نسهم في صياغة مستقبلٍ أكثر تطورًا واستدامة.

ونعتمد في تنفيذ مشاريع نيوم على منظومة متكاملة تقوم على الاستدامة، والابتكار، والتقنيات الذكية، مع تركيز واضح على البناء الأخضر، وكفاءة الطاقة، وتقليل الأثر البيئي، بما ينسجم مع أعلى المعايير العالمية. ومن خلال هذا الالتزام، نسهم في بناء مستقبل أكثر نظافة وتطورًا، يرتكز على بنية تحتية متينة ومرنة تلبي احتياجات الحاضر وتوفّر قاعدة راسخة لنمو الأجيال القادمة.



مجّع ذا لاین للخرسانة الجاهزة أيقونة عالمية للبناء المستدام

نفخر في أساس المهيلب بتشغيل أحد أكبر وأحدث المجمعّات الصناعية لإنتاج الخرسانة الجاهزة وأكثرها استدامة في العالم، وذلك في قلب مشروع ذا لاین. إنه ليس مجرد مجّع لإنتاج الخرسانة، بل رمز هندسيّ حيّ يجسّد روح الابتكار والكفاءة والمسؤولية البيئية.

وقد أقيم المجمعّ كشراكة استراتيجية مع نيوم، وتمّ تمويله بالكامل من استثمارٍ خاصٍ لشركة أساس المهيلب بقيمة 700 مليون ريال سعودي، في خطوةٍ تعكس ثقة الشركة بقدراتها واستقلالها الاستثماري. ويُنْتج المجمعّ أكثر من 20,000 متر مكعبٍ يوميًا من الخرسانة الخضراء، مسهّمًا في تجسيد رؤية نيوم الطموحة وتطلعات المملكة نحو مستقبلٍ مستدام، بدقّةٍ وموثوقيةٍ ووعيٍ بيئيٍّ متقدّم.

يضمّ المجمعّ عشر محطات ذات كفاءة تشغيلية عالية، بطاقة إنتاجية تبلغ 2000 متر مكعبٍ في الساعة، مما يضمن توريدًا متواصلًا ومستقرًا يلبي احتياجات المشاريع الكبرى دون انقطاع.

ولمواجهة التحديات المناخية القاسية في البيئات الصحراوية، جُهِز المجمعّ بمنظومة تبريد متكاملة تشمل:

- 12 مصنع ثلج بطاقة إنتاجية تصل إلى 1,200 طنّ في اليوم.
- 11 مبرد مياه بسعة 3,102 متر مكعبٍ يوميًا.
- 3 أنظمة لتبريد الحصى بقدرة تبلغ 360 طنًا في الساعة.

وتعمل هذه المنظومة بتناغمٍ هندسيٍّ دقيق لضبط حرارة الخرسانة بما يضمن ثبات خواصّها الإنشائية في أقسى الظروف، ويعزّز كفاءتها وجودتها على المدى الطويل.

ولضمان أعلى درجات الدقّة والجودة، يضمّ المجمعّ مختبرًا متطورًا للخرسانة مزوّدًا بأحدث التقنيات والأجهزة الخاصة بمراقبة الجودة وتصميم الخلطات.



مجمع ذا لاين للخرسانة الجاهزة أيقونة عالمية للبناء المستدام

60 مترًا مكعبًا في الساعة، مما يسهم في الحد من الهدر وتعزيز كفاءة الموارد وتحقيق التكامل البيئي ضمن دورة الإنتاج. وتُعاد معالجة بقايا الخرسانة والمياه الناتجة عن الغسل لُستخدم من جديد في عمليات الخلط، في انسجام تام مع مفهوم الاقتصاد الدائري الذي تتبناه الشركة كأحد ركائزها التشغيلية.

ويحتوي المجمع كذلك على محطة لمعالجة المياه بطاقة استيعابية تبلغ 600 متر مكعب يوميًا، تُعالج فيها جميع المياه المستخدمة في العمليات التشغيلية، بما في ذلك مياه الصرف الصناعي والصحي. ويُعاد استخدام هذه المياه المعالجة ضمن المنظومة الداخلية للمجمع، مما يحقق كفاءة مائية شبه تامة ويقلل الأثر البيئي لأدنى حد ممكن.

ويعتمد المجمع على منظومة لوجستية متكاملة ومخازن ضخمة لكافة المواد الخام، بما في ذلك الإسمنت والحصى والرمل والمياه، مما يضمن استمرارية الإنتاج والجاهزية الكاملة لأي زيادة في الطلب، مع الحفاظ على انسيابية العمل في مختلف الظروف التشغيلية.

وقد صُمم المجمع ليعمل باستقلالية تشغيلية كاملة، إذ يضم فريقًا متخصصًا للصيانة وقطع غيار جاهزة على مدار الساعة، بما يضمن استمرار العمل دون انقطاع.

فهو ليس مجرد مجمع لإنتاج الخرسانة، بل صرح هندسي متكامل يجسد التلاقي بين التقنية والطبيعة، ويُعدّ نموذجًا عالميًا في صناعة الخرسانة المستدامة وواحدًا من أبرز معالم الابتكار الصناعي في نيوم والعالم

وتُخضع كل شاحنة خرسانة للاختبارات دقيقة وفقًا لمواصفات نيوم ومتطلباتها الفنية الصارمة، بما يضمن أعلى مستويات القوة والمتانة والأداء الحراري حتى في أقسى الظروف المناخية.

وانطلاقًا من التزامنا الراسخ بالاستدامة والمسؤولية البيئية، يعتمد المجمع على الإسمنت الأخضر الذي يُعدّ ثمرة التعاون المشترك بين مصنع الجوف للإسمنت وخبراتنا الهندسية المتقدمة، في مزيج يجمع بين الجودة العالية والبصمة الكربونية المنخفضة.

كما يضمّ المجمع وحدتين من تقنية CarbonCure، حيث تُحقن غازات ثاني أكسيد الكربون الملتقطة داخل الخرسانة أثناء الخلط، فتتفاعل فورًا وتتحوّل إلى معادن متحجرة مستقرة، مما يسهم في تقليل استخدام الإسمنت وتقليل الانبعاثات الكربونية مع الحفاظ على الأداء الإنشائي العالي وجودة الخرسانة على المدى الطويل.

كما يضمّ المجمع نظامين متقدمين لإعادة تدوير الخرسانة بطاقة تصل إلى





أساس المهيلب

أساس المهيلب تعزّز ريادتها بإنشاء مصنع للخرسانة الجاهزة على جزيرة شوشة.

في خطوة استراتيجية تعكس خبراتنا المتنامية وقدراتنا التشغيلية المتقدمة، أنجزت أساس المهيلب إنشاء مصنع للخرسانة الجاهزة على جزيرة شوشة، ضمن بيئة نائية تتسم بصعوبة التضاريس وتقلب الأحوال الجوية.

ففي مرحلة الإنشاء والتجهيز، تولّت الشركة نقل كافة المعدات والآليات الثقيلة عبر البارجة المملوكة لها، مما مكّنها من تنفيذ المشروع ضمن الإطار الزمني المحدد، دون الحاجة إلى أي دعم خارجي، في تأكيد على استقلالها اللوجستي وقدرتها على العمل بكفاءة في المواقع المعزولة.

أما في مرحلة التشغيل والإنتاج، فقد حرصت الشركة على تأمين توريد المواد الخام - من حصى وأسمنت ومياه - وفق جدول دقيق ومدروس، لضمان استمرارية العمل وعدم انقطاع إنتاج الخرسانة، رغم التحديات المناخية والصعوبات المرتبطة بوصول الإمدادات إلى الجزيرة.

ويمثل هذا المشروع نموذجًا ناجحًا للاعتماد الذاتي والتخطيط المتكامل، ويعزز مكانة أساس المهيلب كشريك موثوق، قادر على تلبية متطلبات المشاريع النوعية في البيئات الصعبة والمعزولة.



الإسمنت

SAFETY FIRST



الإسمنت

شركة أسمنت الجوف (AJCC)

تمتلك شركة أساس المهيلب حصة الأغلبية في شركة أسمنت الجوف (AJCC)، التي تُعدّ أحد الأصول الصناعية الاستراتيجية ضمن محفظة أساس المهيلب، ومركزًا رئيسيًا لدعم قطاعات البناء والبنية التحتية في المملكة.

تضم الشركة خطي إنتاج متطورين يعتمدان على أحدث التقنيات، بطاقة سنوية تبلغ 3.2 مليون طن من الكلنكر، مما يضمن إمدادات مستقرة ومرنة تشغيلية عالية. ويقع المصنع في المنطقة الشمالية الغربية من المملكة العربية السعودية، بالقرب من الحدود الأردنية والعراقية، في موقع استراتيجي يعزز كفاءة التوزيع الإقليمي ويسهم في نمو حركة التصدير نحو الأسواق المجاورة.

وتشمل مجموعة منتجات الشركة الإسمنت البورتلاندي العادي، وإسمنت "سوبر 20"، والإسمنت المقاوم للكبريتات، وجميعها مطابقة للمعايير السعودية والأمريكية والأوروبية، مما يرسّخ مكانة الشركة كأحد أبرز منتجي الإسمنت في المنطقة.

وبصفتها من كبار المساهمين في شركة أسمنت الجوف، قادت أساس المهيلب جهود تطوير الإسمنت الأخضر، وهو منتج عالي الأداء وصديق للبيئة، تم تطويره بالتعاون مع نخبة من الخبراء والباحثين في مجال علوم المواد. ويتميّز هذا الإسمنت المبتكر بقوة عالية، ومتانة فائقة، وسهولة تشغيلية محسّنة، إلى جانب انخفاض كبير في انبعاثات الكربون وحرارة التفاعل والملوثات البيئية.

ونظرًا لاعتماده على المواد الخام المحلية، يسهم هذا الإسمنت في خفض الانبعاثات الناتجة عن الشحن والاستيراد، مما يعزز قيمته البيئية ويجعل منه خيارًا مستدامًا لصناعة البناء المستقبلية.

علاوةً على ذلك، قامت جميع محطات إنتاج الإسمنت في مجمّع شركة أسمنت الجوف بتطبيق تقنيات التقاط الكربون واستخدامه (CCU)، في تأكيدٍ راسخٍ على التزامنا بالمسؤولية البيئية وصناعة مستقبل أكثر ازدهارًا واستدامة.



شركة أساس المهيب للإنشاءات



شركة أساس المهيب للإنشاءات

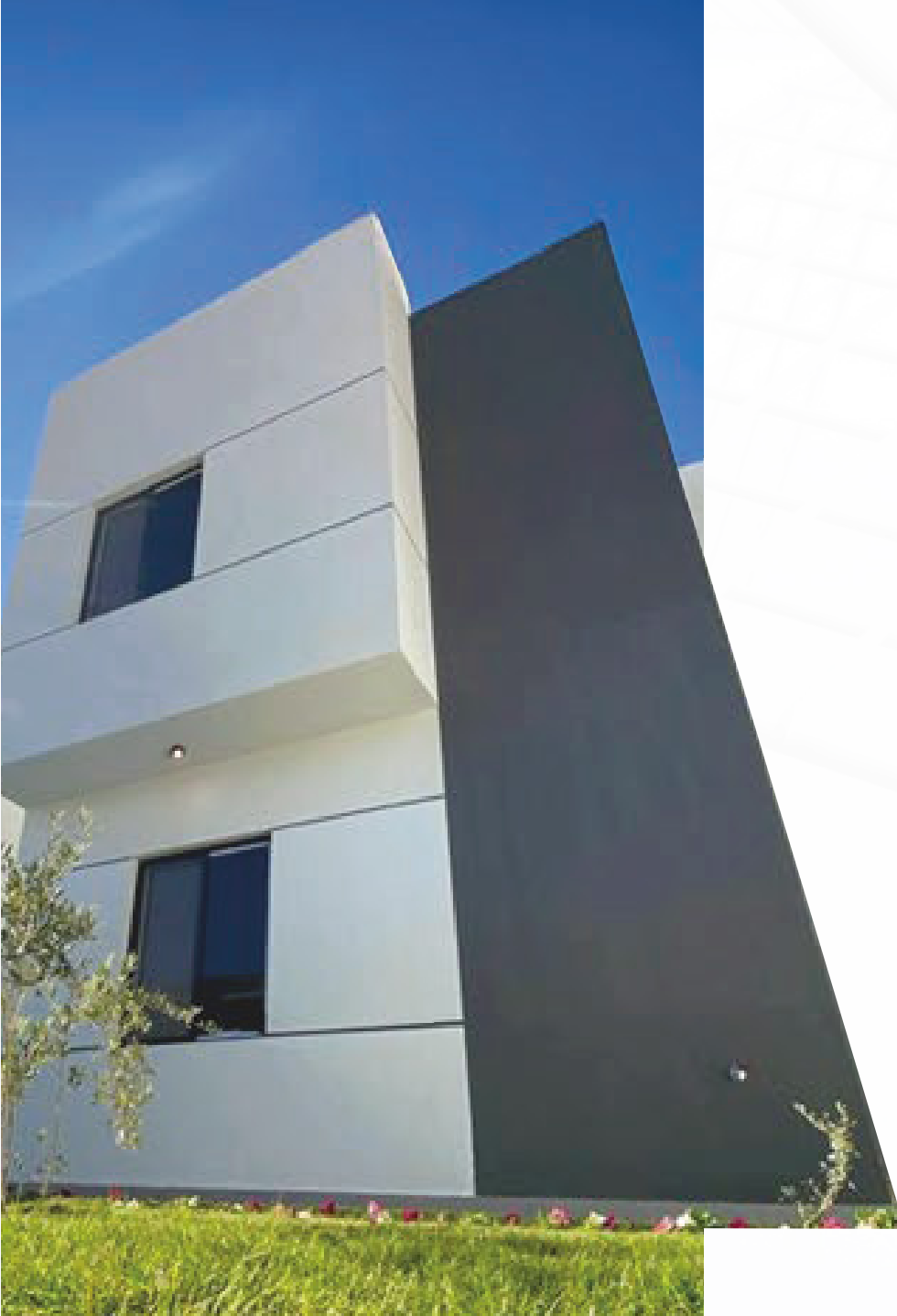
تعدّ أساس المهيب للمقاولات العامة من أبرز شركات المقاولات والهندسة في المملكة العربية السعودية، إذ رسّخت مكانتها على مدى عقود بوصفها شريكًا موثوقًا في تنفيذ المشاريع الكبرى، من خلال سجلٍ حافل بالإنجازات التي امتدت عبر القطاعات السكنية والتجارية والصناعية والطبية والحكومية.

وقد بُني هذا النجاح على أسسٍ متينة من الجودة والموثوقية والالتزام الصارم بالمواعيد، مما منحنا ثقة العملاء في القطاعين العام والخاص. فكان التميّز والإتقان عنوانًا لكل مشروع نُقدّمه، والمصداقية عمادًا لكل علاقة نُقيمها.

وتكمن قوتنا في التكامل الاستراتيجي مع شركائنا الشقيقة ضمن مجموعة المهيب — من الخرسانة الجاهزة وأعمال الحديد والأخشاب، إلى الخدمات الهندسية وغيرها — حيث تُمكّننا هذه المنظومة المتكاملة من رفع كفاءة الأداء، وتعزيز رقابة الجودة، وتسريع وتيرة التنفيذ، فنُنجز مشاريعنا غالبًا قبل الموعد المحدد.

وبفريقي نخبوي من المهندسين والمعماريين ومديري المشاريع، نُزاوج بين الخبرة والدقة، ونُسدّر أحدث التقنيات، ملتزمين بأعلى معايير السلامة. كما نصمّم حلولنا وفقًا لاحتياجات كل عميل، لنحوّل رؤاه إلى واقع ملموس.

في أساس المهيب للمقاولات العامة، لسنا مجرد بُناة منشآت، بل نبني لبنات الثقة، ونرسم ملامح الإتقان، ونمضي شركاء في بناء مستقبل الوطن.



القوة في التكامل



قائمة مشاريع الإنشاءات

مقاول فرعي لشركة الكفاح / وزارة الإسكان
إنشاء مجمع سكني سكاكا (2) بالجوف

وزارة التعليم

بناء مجمع الشهوداء التعليمي
في سكاكا، الجوف

إنشاء مدرسة ابتدائية في حي الدهيمان، سكاكا، الجوف

بناء مدرسة تحفيظ القرآن الكريم الابتدائية
في الصالحية

بناء مدرسة تحفيظ القرآن الكريم الابتدائية
في الصالحية

إنشاء مدرسة متوسطة لتحفيظ القرآن الكريم في العويقلية

إنشاء مجمع الأمير عبد الإله بن عبد العزيز
في الجوف

وزارة الشؤون الاجتماعية

إنشاء مبنى مكتب الضمان الاجتماعي في عرعر

وزارة الشؤون الاجتماعية

لجنة أصدقاء المرضى، منطقة الحدود الشمالية (عرعر)

إنشاء عيادة مكافحة التدخين في عرعر

المديرية العامة للسجون

إنشاء إضافات وتحسينات في سجن عرعر

داخلي

إنشاء إضافات وتحسينات في سجن عرعر



قائمة مشاريع الإنشاءات

شركة سليمان بن صالح المهيلب القابضة
إنشاء مصنع المهيلب في تبوك
بناء مسجد عبد العزيز المهيلب في عرعر

وزارة الصحة

التطوير الطبي والمدني لقسم الأشعة والمختبر وبنك الدم في رفحاء
التطوير الطبي والمدني لبعض المستودعات الطبية والمكاتب الإشرافية في عرعر
توسعة قسم الطوارئ بمستشفى رفحاء المركزي
توسعة مشرحة مستشفى رفحاء المركزي

وزارة الشؤون البلدية والقروية

إنشاء مبنى بلدية العويقية
تنفيذ هياكل فنية في عرعر
إنشاء جسور في التقاطعات الرئيسية بعرعر
العقد الثالث
إنشاء جسور للمشاة في عرعر

وزارة الداخلية

مواقع 8 - (KAP 1) مشروع الملك عبدالله لتطوير المنشآت الأمنية
مواقع في الجوف 6 - (KAP 1) مشروع الملك عبدالله لتطوير المنشآت الأمنية
مواقع في تبوك 6 - (KAP 1) مشروع الملك عبدالله لتطوير المنشآت الأمنية



قائمة مشاريع الإنشاءات



نيوم

مركز الخدمات اللوجستية الخلفي - جزيرة سندالة

مصنع الخرسانة - جزيرة شوشا

مصنع الخرسانة - الخط (9 مصانع)

مصنع وكسارة الخرسانة - بتروجينا 2

ميجا كراشر - مصانع الخرسانة الخطية

مصنع الخرسانة - بتروجينا 1

وزارة الإسكان

إنشاء وحدات سكنية لوزارة الإسكان في وادي تبوك

تصميم وبناء وحدات سكنية - إسكان اقتصادي (أرض الجامعة 1 - تبوك)

تصميم وبناء وحدات سكنية بأسعار معقولة في أحياء عرعر

تصميم وبناء وحدات سكنية - إسكان اقتصادي (أرض الجامعة 1 - تبوك)

تصميم وبناء وحدات سكنية بأسعار مناسبة في اللقيت، سكاكا

تصميم وبناء وحدات سكنية بأسعار مناسبة في إشيلية، عرعر

تصميم وبناء وحدات سكنية بأسعار مناسبة في اللقيت، حائل

تصميم وبناء وحدات سكنية بأسعار مناسبة في مدائن، حائل



مصنع أساس المهيلب
للبلط والمنتجات الأسمنتية



مصنع أساس المهيلب للبلات والمنتجات الأسمنتية

منذ انطلاقه عام 1976، كان مصنع أساس المهيلب للبلات والمنتجات الإسمنتية أحد الأعمدة الأساسية في صناعة مواد البناء بالمملكة العربية السعودية. وعلى امتداد ما يقارب نصف قرن، ظلّ المصنع يرشّخ سمعته بفضل جودة إنتاجه وابتكاراته المتجددة، حتى غدا علامة بارزة في عالم الصناعات الإسمنتية، وشاهدًا على قوة الصناعة الوطنية وريادتها.

يقع المصنع في قلب المنطقة الصناعية بمدينة عرعر، حيث تتناغم خطوط الإنتاج الحديثة مع الخبرات المتراكمة، ليقدم منتجات تتنوع بين بلاط الرخام والبلات الزخرفي، والبلوك الإسمنتي بأنواعه، والإنترلوك، وصولًا إلى الكرانيش والبردورات والبلات الإسمنتي عالي الأداء.



مصنع أساس المهيبل للبلات والمنتجات الإسمنتية



وكل منتج يخرج من أروقة المصنع ليس مجرد مادة بناء، بل بصمة متقنة تحمل روح التصميم وعبق الجمال؛ إذ تنصهر فيه الدقة مع الإبداع، ليقدّم طولاً تتجاوز حدود الشكل إلى عمق الأداء، فتواكب تطورات المعماريين والمطورين، وتخدم المشاريع على اختلافها، من الفيلات السكنية الفاخرة إلى مشاريع البنية التحتية العملاقة.

وهكذا يواصل مصنع أساس المهيبل مسيرته العريقة التي تجمع بين الجودة والابتكار، ليجعل من كل منتج يقدمه شاهداً على إتقان لا ينقطع، وابتكار يتجدّد مع الزمن.





قطاع التعدين

قطاع التعدين

يعدّ قطاع التعدين في أساس المهيلب ركيزةً أساسيةً ضمن منظومتنا الإنتاجية المتكاملة، إذ يوفّر المواد الأولية عالية الجودة من الحصى والرمل اللازمة لصناعة الخرسانة الجاهزة، والبلاط، وسائر مشاريع المقاولات والإنشاءات الكبرى. ومن خلال إدارة وتشغيل مواقع تعدين متعددة، نطبّق أدقّ معايير الرقابة على الجودة، ونوظّف أحدث المعدات والتقنيات لضمان إمدادٍ موثوقٍ ومستمرّ بموادٍ ذات مواصفاتٍ عاليةٍ وثباتٍ في الجودة.

تضم منشأتنا ثلاثة عشر خطًا للإنتاج موزعة على عدة مناطق جغرافية، تعمل ضمن منظومة تشغيلية متقدّمة بطاقةٍ إجمالية تصل إلى 3,000 طن في الساعة، مما يمكّننا من تلبية احتياجات السوق المتجدّدة بمرونةٍ وكفاءةٍ عالية. كما يظطلع أسطول النقل المتكامل بدورٍ محوريّ في تعزيز انسيابية العمليات اللوجستية وضمان تسليم المواد في الوقت المحدّد، تأكيدًا لالتزامنا بالتميّز والانضباط في الأداء.

وانطلاقًا من رؤيتنا نحو تنميةٍ مستدامةٍ ومسؤولية، يشكّل الحفاظ على البيئة محورًا رئيسيًا في عملياتنا، إذ نعتمد ممارسات تشغيلٍ صديقة للبيئة تُحقّق التوازن بين التطوّر الصناعي وصون الطبيعة.

وبفضل خبراتنا الممتدة لعقود، يجسّد قطاع التعدين في أساس المهيلب قيم الابتكار والموثوقية، ويرسّخ مكانتنا كأحد أبرز مزوّدي المواد الخام عالية الجودة في المملكة، وفق أرقى المعايير التشغيلية العالمي.



مصنع أساس المهيب للأخشاب



مصنع أساس المهيلب للأخشاب



يقع مصنع أساس المهيلب للأخشاب في قلب المنطقة الصناعية بمدينة عرعر، ويُعدّ اسمًا موثوقًا في مجال تصنيع الأخشاب الفاخرة، حيث يوفر أبوابًا، ومطابخ، وديكورات خشبية متقنة، وغيرها، مصممة بعناية لتلبية مختلف الاحتياجات المعمارية.



يجمع المصنع بين دقة الآلات المتقدمة وفن الحرفيين المهرة، ليقدم منتجات تجمع بين المتانة والأناقة، وتثري التصاميم المعاصرة والكلاسيكية على حد سواء.

نعمل على معالجة مجموعة واسعة من الأخشاب بمختلف أنواعها، ونقدّم حلولًا عملية ومتميزة للمشاريع السكنية، والتجارية، والحكومية.

وترتكز فلسفتنا على مبدأ الاستدامة، إذ نعتمد ممارسات صديقة للبيئة، ونوظف تقنيات إنتاجية متقدمة تُسهم في الحدّ من الأثر البيئي السلبي، مع الحفاظ على جودة المنتج وجماليّته.

وبفضل شغفنا بالتفاصيل وروح التصميم، يواصل مصنع أساس المهيلب للأخشاب وضع بصمته في قطاع التصنيع الخشبي، بتقديم حلول موثوقة، راقية، ومتفردة في جمالها على امتداد المملكة.



مصنع أساس المهيلب
للأعمال المعدنية



مصنع أساس المهيلب للأعمال المعدنية

في قلب المنطقة الصناعية بمدينة عرعر، يقف مصنع أساس المهيلب للأعمال المعدنية شامخاً كأحد أبرز المصانع الوطنية الرائدة في تشكيل المعادن وتصنيع الهياكل الحديدية عالية الجودة، إلى جانب الأبواب والمشغولات المعدنية الجاهزة أو المصممة حسب الطلب، لتلبية احتياجات العملاء المتنوعة عبر مختلف القطاعات.

وبخبرة تراكمت عبر السنوات، يواصل مصنع أساس المهيلب للأعمال المعدنية مسيرته بثبات يليق بإرث من الجرفة والإتقان، ويُسطر فصلاً جديدة من الريادة تُضيء دروب الصناعة في المملكة بروح من التميّز والجمال والاستدامة.

وبفضل التزامنا الدائم بالجودة والدقة في التنفيذ، كسبنا ثقة كبار العملاء في المملكة، مما جعلنا الخيار الأول لهم عند تنفيذ مشاريعهم.

الاستثمار العقاري



الاستثمار العقاري

ونتعاون مع نخبة من المعمارين والخبراء لتطوير مشاريع عقارية مبتكرة وعالية الجودة، تُسهم في إثراء المشهد الحضري المتجدد في المملكة. وتستند مشاريعنا إلى تحليل دقيق لحركة السوق، واعتماد أحدث تقنيات البناء، والإدارة الفاعلة للأصول، بما يضمن كفاءة الأداء المالي واستدامته على المدى البعيد.

ومن منطلق التميّز والمسؤولية المؤسسية، رسّخنا مكانتنا ككيان موثوق في القطاع العقاري، ونواصل التزامنا ببناء مجتمعات نابضة بالحياة، ودعم مستهدفات التنمية الوطنية، والإسهام في صناعة مستقبل أكثر ازدهارًا واستدامةً للأجيال القادمة.

في أساس المهيب، نؤمن بأن الاستثمار العقاري هو ركيزة استراتيجية للنمو المستدام والازدهار الاقتصادي طويل الأمد. وبفضل حضورنا القوي في أبرز مناطق المملكة، تعكس محفظتنا الاستثمارية تخطيطًا مدروسًا، ورؤية مستقبلية تستشرف حركة السوق، والتزامًا راسخًا بتنمية الاقتصاد وإثراء حياة المجتمع.



الفنادق



الفنادق

تقدم أساس المهيبل تجربة إقامة مميزة تجسد أصالة الضيافة العربية وكرمها، وتفويض بذوق رفيع وأناقية تليق بالزائر الكريم. وقد صممت فنادقنا بعناية لتوفر بيئة هادئة ومريحة، تبرز بين البساطة ودفء التفاصيل، وتلبي تطلعات المسافرين سواء لأغراض العمل أو للاستجمام.

تضم مرافقنا غرفاً نظيفة ومجهزة بعناية، إلى جانب وسائل الراحة الأساسية التي تضمن تجربة مميزة وممتعة، فيما ينعم ضيوفنا الكرام بأجواء وديّة ورفقة لطيفة، مع طاقم محترف يضع رضا النزلاء في مقدّمة أولوياته.

وبنهج يقوم على الكفاءة التشغيلية، والأسعار المدروسة، وروح الضيافة الأصيلة، تواصل أساس المهيبل توسّعها بثبات في قطاع الفنادق داخل المملكة، فنحن لا نوقر مجرد إقامة، بل نصنع تجربة ضيافة فريدة تبقى في الذاكرة.





المعدات والمنشآت

محطات خلط الخرسانة الثابتة والمتحركة

في أساس المهيب، نعتمد على منظومة متطورة من محطات الخرسانة الثابتة والمتحركة، صُممت لتلبية احتياجات المشاريع بكفاءة وجودة متميزة، ومطابقة لأعلى المواصفات الفنية واشتراطات الاستشاريين، مع قدرة مرنة على التكيف مع طبيعة المواقع وسرعة التنفيذ.

وقد تم تصميم المحطات الثابتة لدينا لتكون عالية الإنتاجية، دون المساس بجودة الخرسانة. واستنادًا إلى خبراتنا العملية، جُهزت هذه المحطات بكامل المعدات اللازمة لإنتاج مختلف أنواع الخلطات الخرسانية، بما يلبي متطلبات المشاريع الكبرى ويواكب أدق التفاصيل الفنية والهندسية.

أما المحطات المتنقلة، فهي توفر حلًا مثاليًا وعمليًا للمشاريع التي تتطلب سرعة في التنفيذ أو تواجه قيودًا في المساحة. وبفضل سهولة نقلها وسرعة تركيبها، تُعدّ الخيار الأمثل للمناطق السكنية ومشاريع الطرق والمواقع ذات المساحات المحدودة. ويمنحها تصميمها الهندسي المتقدم قدرةً على إنتاج الخرسانة بزمنٍ قياسي وبجودةٍ وإنتاجيةٍ عاليتين، مما يساهم في خفض التكاليف التشغيلية وتحقيق أعلى مستويات الكفاءة.

المعدات والمنشآت

محطات خلط الخرسانة الثابتة والمتحركة

وهكذا، وبفضل هذا التنوع، نضمن تقديم حلول خرسانية متكاملة، دقيقة، وفعالة، ثوابت تطلعات المهندسين والاستشاريين، وتلائم خصوصية كل مشروع، أيًا كان حجمه أو موقعه.





المعدات والمنشآت

خلاطات نقل الخرسانة، والمضخّات المتحرّكة والثابتة، وأذرع توزيع الخرسانة

في أساس المهيب، نمتلك أسطولًا متكاملًا من المعدات المتخصّصة في نقل وصّب الخرسانة الجاهزة، مما يشكّل ركيزةً أساسيةً لجودة التنفيذ وسرعة الأداء، وبيمننا مرونة تشغيلية عالية تمكّننا من التعامل بكفاءة مع جميع المشاريع، على اختلاف أحجامها وتنوّع تحدياتها.

وتتولّى خلاطات نقل الخرسانة مهمة إيصال الخرسانة من محطات الإنتاج إلى مواقع المشاريع، مع الحفاظ على خواصها الإنشائية وكفاءتها التشغيلية، وهو ما يجعلها حلقة الوصل بين دقّة الخلط وجودة الصبّ، إذ تضمن وصول الخرسانة إلى الموقع في حالتها المثلى، جاهزةً للاستخدام دون أيّ تغيير في المواصفات.

ولتلبية متطلبات الصبّ في مختلف مواقع العمل، نوفر نوعين من مضخّات الخرسانة:

- المضخّات المتحرّكة: ذات أطوال متعددة تصل حتى 63 مترًا، مما يتيح تغطية دقيقة للمواقع الضيقة أو التي تتطلّب توزيعًا عموديًا أو أفقيًا واسع النطاق.
 - المضخّات الثابتة: تُستخدم خصيصًا في الأبنية المرتفعة، حيث تتكامل مع أذرع توزيع رأسية تمكّن من إيصال الخرسانة بدقة وسلاسة إلى الأدوار العليا دون تعطيل لسير العمل.
- ولضمان انسيابية العمليات ودقّة التوقيت، تعتمد الشركة نظامًا متقدّمًا لإدارة الأسطول، مدعومًا بمنظومة لوجستية ذكية ومتكاملة، وهو ما يضمن إيصال الخرسانة إلى مواقع المشاريع في الوقت المحدّد، ويكفل في الوقت ذاته تدقّق المواد الخام إلى مصانعنا بكفاءة عالية، مما يرسّخ التزامنا الراسخ بالجودة، والدقّة، وسرعة الأداء في كل مشروع.



المعدات والمنشآت

ناقلات الإسمنت والقلّبات وشاحنات النقل

في عالم تُشيد فيه المدن بإيقاعٍ متسارع، يمثّل تأمين تدفق المواد الخام عنصرًا محوريًا لضمان استمرارية الإنتاج وجودة التنفيذ. ومن هذا المنطلق، أنشأت أساس المويلب أسطولًا حديثًا ومتكاملًا يضم ناقلات الإسمنت، والقلّبات، وشاحنات النقل، وهو الشريان الحيوي لمنظومتها اللوجستية؛ إذ يضمن إيصال المواد إلى مصانع الخرسانة ومواقع المشاريع الإنشائية في الوقت المحدّد وبانسيابية عالية.

ويمتاز هذا الأسطول بانتشارٍ مدروس يغطي مختلف المناطق، مما يمنح الشركة مرونة تشغيلية عالية في تلبية احتياجات المشاريع على اختلاف مواقعها وتنوّع أحجامها، مع الحفاظ على أعلى درجات الانضباط والجودة.

وتعتمد منظومة النقل على تقنياتٍ متقدّمة لإدارة وتتبع الأسطول، تتيح اختيار المسارات المثلى، وتقليل استهلاك الوقود، ورفع كفاءة الوقت، مما

يسهم في الحد من الانبعاثات الكربونية ويعزّز الالتزام الراسخ بالاستدامة والمسؤولية البيئية.

فكل رحلة نقل لدينا ليست مجرد عملية تشغيلية، بل التزام واعٍ يحترم الزمن والموارد والإنسان والمكان



المعدات والمنشآت

الصيانة وقطع الغيار

تُعدّ الصيانة المنتظمة والوقائية للمعدّات ركيزة أساسية لضمان سلاسة تنفيذ المشاريع. ومن خلال المخزون المتكامل من قطع الغيار والورش المتنقلة، نقلّ من فترات التوقف وتُعزّز استمرارية العمليات دون انقطاع.

ويُشرف فريقنا المتخصص على برامج صيانة دورية تشمل جميع المعدّات الثابتة والمتحركة، بما يضمن استقرار الأداء، وإطالة العمر التشغيلي، واستعدادًا دائمًا للعمل بكفاءة في مختلف الظروف التشغيلية.

كما تُسهم الصيانة الوقائية في رفع كفاءة استهلاك الوقود وخفض الانبعاثات الكربونية مما ينعكس إيجابًا على البيئة. فالمعدّات التي تتم خدمتها بانتظام تعمل بسلاسة أكبر وتستهلك وقودًا أقل، مما يجعل بيئة البناء أكثر استدامة وانسجامًا مع مبادئ المسؤولية البيئية.

المعدات والمنشآت

مبردات المياه ومصانع الثلج وأنظمة تبريد الحصى

يُعد التحكم في درجة حرارة الخرسانة عنصرًا محوريًا لضمان متانتها وقوتها واستدامة أدائها، خاصة في مناخ المملكة العربية السعودية شديد الحرارة، حيث قد تُسرّع الدرجات المرتفعة من عملية الشكّ فتُضعف جودة الخرسانة وتؤثر على سلامتها الهيكلية. ولمواجهة هذا التحدي، استثمرنا في منظومة تبريد متكاملة تشمل مبردات المياه ومصانع الثلج وأنظمة تبريد الحصى، تعمل مجتمعة أو منفردة للوصول إلى درجات الحرارة المطلوبة وضمان الالتزام بأعلى معايير الجودة في المشاريع.

وفي المشاريع التي تتطلب درجات حرارة منخفضة تصل إلى 22°م، خصوصًا في فصل الصيف، فإن الاعتماد على الثلج وحده لا يكون كافيًا أو فعّالًا، وقد ينعكس سلبيًا على الطاقة الإنتاجية للمصنع. ومن هنا، يبرز نظام تبريد الحصى كحل تقني رائد، يُعد أحد أبرز الأنظمة في المملكة من حيث الكفاءة، وسرعة الأداء، والتكلفة التشغيلية، وحماية البيئة.





المعدات والمنشآت

مبردات المياه ومصانع الثلج
وأنظمة تبريد الحمى

ومن خلال تبريد الحمى قبل الخلط، نحقق درجات حرارة منخفضة للخرسانة، بما يسهم في تحسين جودة الخلطة ورفع كفاءة الإنتاج، إلى جانب التحكم الدقيق بالمتطلبات الحرارية والحفاظ على وتيرة إنتاج مستقرة وفعّالة حتى في أقسى الظروف المناخية.

المشاريع الرئيسية المنجزة





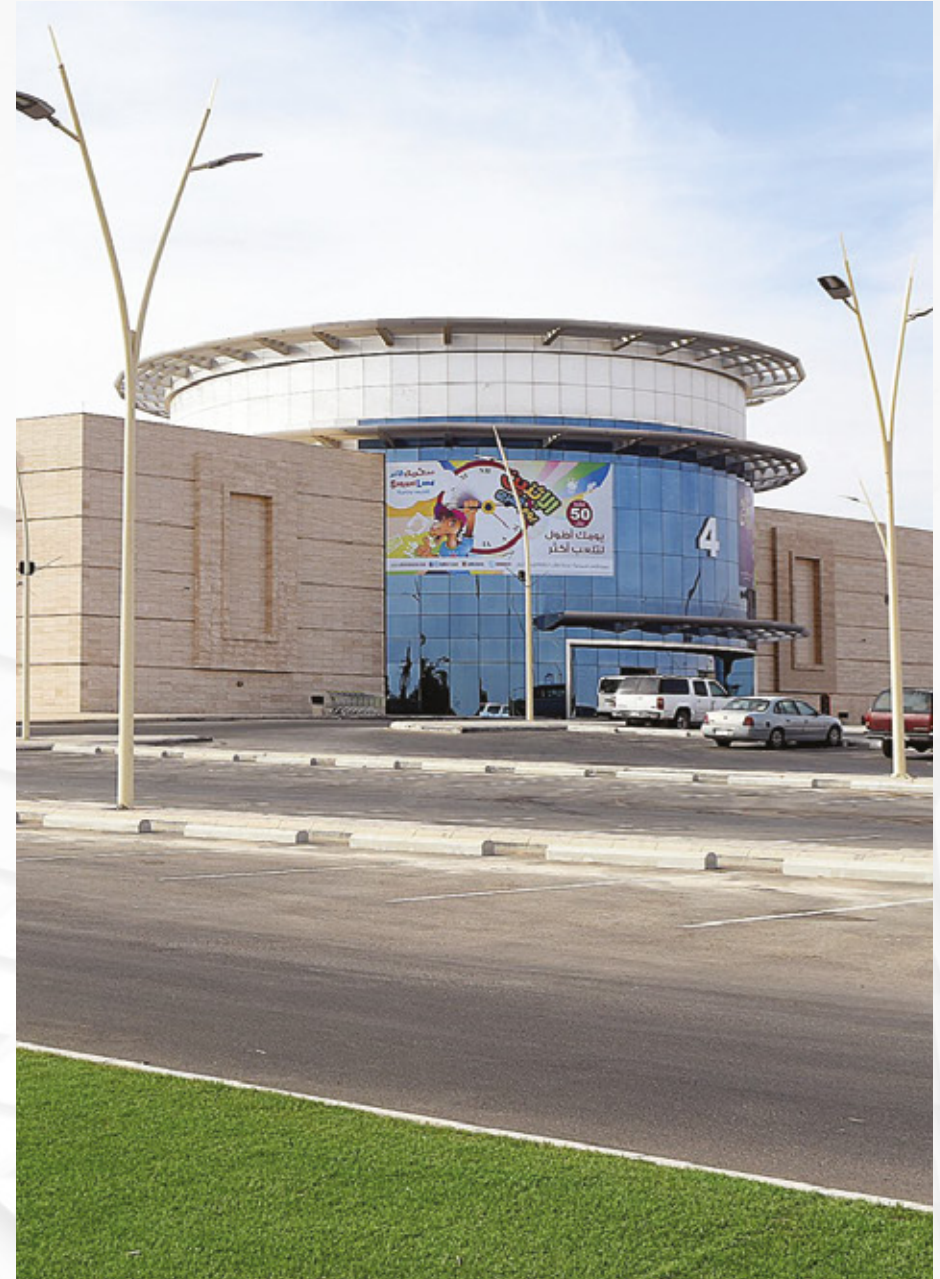
المشاريع الرئيسية المنجزة

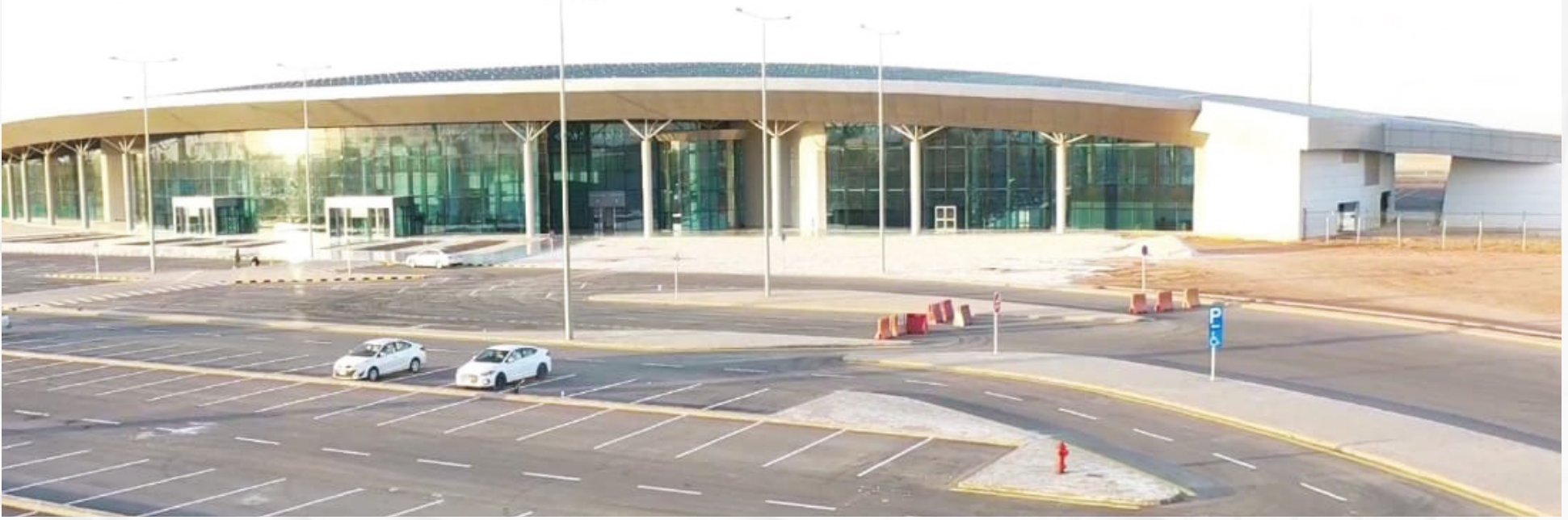
- جامعة الحدود الشمالية - الجوف
- جامعة الحدود الشمالية - رفحاء
- مول عرعر
- مشاريع مطار الجوف
- مشاريع مطار طريف
- مشاريع مطار عرعر
- مشاريع مطار تبوك

- وزارة الإسكان - إنشاء وحدات سكنية - عرعر
- وزارة الإسكان - إنشاء وحدات سكنية - رفحاء
- وزارة الإسكان - إنشاء وحدات سكنية - ظريف
- وزارة الإسكان - إنشاء وحدات سكنية - سكاكا
- وزارة الإسكان - إنشاء وحدات سكنية - الحدود السعودية العراقية
- وزارة الإسكان - إنشاء وحدات سكنية - تبوك
- وزارة السياحة - إنشاء متحف عرعر
- جامعة الحدود الشمالية - عرعر

المشاريع الرئيسية المنجزة

- مشاريع البنية التحتية لوعد الشمال
- مشاريع البنية التحتية والمباني - سكاكا
- تصميم محطة معالجة المياه من سكاكا إلى طرف
- تصميم محطة معالجة المياه - سكاكا
- إنشاء خزانات مياه - عرعر
- تصميم محطة معالجة المياه من سكاكا إلى طرف
- إنشاء شبكات مياه - عرعر
- إنشاء خزانات مياه - عرعر وسكاكا
- نيوم - جدار الرصيف البحري، تغليف المارينا بالصخور، والأنظمة الكهربائية والميكانيكية
- إنشاء توسعة نيوم - المرحلة الثانية
- إنشاء الطرق المؤقتة في نيوم
- مشروع الهياكل الأساسية للأوتاد الرئيسية
- إنشاء الطرق المؤقتة في نيوم (مكرر)
- مطار نيوم





المشاريع الرئيسية المنجزة

- الطاقة الشمسية - دومة الجندل
- الدورة الشمسية المركبة المتكاملة (ISCC) - طريف
- إنشاء خط نقل كهربائي - وعد الشمال
- مرافق سطحية للغاز غير التقليدي - شمال الجزيرة العربية
- مكتب الاستشاريين في نيوم - مجتمع نيوم
- مشروع أوتاد الأساسات - الوحدة 42 - ذا لاين
- مشروع أوتاد الأساسات - الوحدة 43 - ذا لاين
- مشروع مزرعة الرياح والألواح الشمسية
- تنسيق الموقع العام - حديقة الخدمات اللوجستية - نيوم
- إنشاء خط نقل كهربائي - عرعر - رفحاء - تبوك
- مشاريع طاقة الرياح - دومة الجندل

لماذا أساس المهيلب؟ إرث من التميّز... ورؤية تستشرف المستقبل.

أسطول كبير من المعدات المتحركة والثابتة

نمتلك وندير أحد أكبر الأساطيل وأكثرها تنوعًا في المملكة، سواء الثابتة أو المتحركة، ويشمل ذلك محطات خلط الخرسانة، والمضخات، والكسارات، وخطوط النقل، والقلابات، والترايلرات، والآليات الثقيلة. وبقدر لنا هذا التنوع المتكامل جاهزة تشغيلية عالية، تمكّنا من تنفيذ المشاريع ضمن جداولها الزمنية ومواصفاتها المطلوبة، مهما اختلفت أحجامها أو تباينت مواقعها.

سجل حافل بالإنجازات

نفخر بتنفيذ مشاريع كبرى في القطاعين العام والخاص على امتداد المملكة، ومن أبرزها مشاريع استراتيجية في نيوم ومشاريع وطنية كبرى مثل وعد الشمال، وجميعها نُفذت وفق أعلى معايير الجودة وفي الأطر الزمنية المحددة.

درات وحلول هندسية متكاملة

تتميّز بقدرات تشغيلية متكاملة عبر سلسلة من الصناعات تشمل الخرسانة الجاهزة، الأعمال المعدنية، الأعمال الخشبية، إنتاج البلاط، والمقاولات العامة، إضافةً إلى القطاعات الهندسية والفندقية. وبنحنا هذا التكامل القدرة على التحكم الكامل بالجودة وتنفيذ المشاريع ضمن الجداول الزمنية المحددة، مع كفاءة عالية في سلاسل الإمداد. كما نقدّم حلولاً هندسية متكاملة تشمل تصميم وتنفيذ أنظمة مبتكرة وخدمات استشارية وفنية تضيف قيمة حقيقية من حيث خفض التكاليف وتعزيز الجودة وتحقيق الاستدامة.





لماذا أساس المهيلب؟ إرث من التميز... ورؤية تستشرف المستقبل.

■ تنفيذ تقني متطور

نُفذ مشاريعنا باستخدام معدات عالية الأداء مدعومة بأنظمة ذكية متقدمة، تضمن دقة الأداء في كل مرحلة.

■ كفاءات بشرية متميزة

يضم فريقنا نخبة من المهندسين والفنيين والإداريين، يقودون تنفيذ المشاريع الضخمة وفق معايير عالمية، مع استمرار التواصل والمشاركة في المنتديات والمنصات الدولية المتخصصة في صناعة الخرسانة والبناء.

■ الريادة في الاستدامة البيئية

نلتزم باعتماد ممارسات صديقة للبيئة تشمل إعادة تدوير المواد وتقليل الانبعاثات الكربونية، مسترشدين برؤية المملكة 2030 في تحقيق التنمية المستدامة والحفاظ على الموارد الطبيعية للأجيال القادمة.

■ جاهزية تشغيلية تمتد عبر أنحاء المملكة

بفضل منشأتنا الثابتة والمتنقلة المنتشرة في مختلف مناطق المملكة، تتمتع بجاهزية تشغيلية عالية تُمكننا من تلبية احتياجات المشاريع الوطنية والخاصة بكفاءة واستجابة سريعة.

إن امتدادنا الجغرافي وقدرتنا على التحرك بسلاسة بين المناطق يمنحنا مرونة في التنفيذ، وبضمنان استمرارية العمل وجودة الأداء مهما تنوّعت متطلبات المشاريع أو تباينت ظروفها التشغيلية.

■ شركات قائمة على الثقة

نبني علاقات طويلة الأمد مع عملائنا تركز على الشفافية والتواصل والاستجابة المستمرة من مرحلة التخطيط حتى الإنجاز والتسليم، بما يعكس التزامنا الراسخ بالموثوقية والجودة في كل شراكة.

■ قوة مالية ومصداقية مؤسسية

باعتبارنا جزءًا من مجموعة متنوّعة وراسخة، تتمتع أساس المهيلب بالاستقرار المالي والمصداقية المؤسسية، مما يجعلها شريكًا موثوقًا في المشاريع الكبرى.

ختامًا في أساس المهيلب، نمضي بثبات لنقدّم قيمة تتجاوز الإنجاز إلى أثرٍ يبيّ عليه المستقبل.

نؤدّد خبراتنا وقدراتنا المتكاملة لتكون الشريك الذي يُعتمد عليه، والركيزة التي يقف عليها كل مشروع طموح.

ومع كل خطوة نخطوها، نُجدّد التزامنا بالجودة والابتكار والاستدامة... لنظلّ جزءًا أصيلًا من نهضة الوطن، وصناعًا لغدٍ أكثر قوة وإشراقًا

شركاء النجاح العملاء والمقاولون



شركاء النجاح الموردون



الشهادات



2030
المملكة العربية السعودية
KINGDOM OF SAUDI ARABIA



we build the future

أساس المحيلىب
ASAS ALMOHILEB

ARAR, TORAIF Road, Industrial City.
P.O.Box: 246.
Tel: +966 466 92 442
Fax: +966 466 90 099 - 920000767



www.almohileb.net
e-mail: info@almohileb.net